

**Techniniai reikalavimai AB „Panevėžio energija“ Panevėžio RK-1
Garo katilo Nr. 7 dūmų siurblio MBGR 902 T2 remontui atlikti:**

- 1. Objektas: „Garo katilo Nr. 7 dūmų siurblys MBGR 902 T2“ .**
- 2. Adresas: Pušaloto g. 191, Panevėžys.**
- 3. Darbų apimtys:**

Eil. Nr.	Pavadinimas		Kiekis
1.	Dūmų siurblio MBGR 902 T2 korpuso (ventiliatoriaus sraigės) pakeitimas.	Kompl.	1
2.	Lanksčių jungčių pakeitimas. Dūmų kanalų prijungimui, prieš ir už dūmų siurblio. Atsparumas dūmų temperatūrai iki +250 °C nepertraukiamu režimu.	Vnt.	2
3.	Elektros variklio guolių pakeitimas (guoliai SKF arba lygiaverčiai). Vienas guolis INSOCOAT.	Vnt.	2
4.	Darbo rato valymas, balansavimas.	Kompl.	1
5.	Išpildomosios dokumentacijos (panaudotų medžiagų sertifikatai, balansavimo ataskaita) pateikimas.	Kompl.	1

4. Rangovas darbus atlieka laikydamasis Lietuvos Respublikos galiojančių statybos normų ir taisyklių.
5. Konkurso dalyviui sudaromos sąlygos apsilankyti objekte ir įvertinti tuos darbus, kurie nors ir tiesiogiai nėra nurodyti techninėje specifikacijoje, bet yra būtini darbams atlikti. Taip pat susipažinti su remontuojamo objekto stoviu, turima katilinėje technine dokumentacija, kad sukomplektuoti reikiamas medžiagas remonto atlikimui.
6. Užsakovas iki darbų pradžios paruošia dūmų siurblių remontui: nuima dūmų siurblio šilumos izoliaciją, atjungia elektros kabelius. Baigus darbus, pajungia elektros kabelius ir atstato izoliaciją.
7. Planuojamas remonto atlikimo laikas: planinis garo katilo stabdymas 2026 metų rugsėjo - spalio mėn. Tiksliai remonto atlikimo data suderinama pasirašius sutartį. Darbų atlikimo trukmė 5 darbo dienos, jei nėra nustatomi papildomi darbai išardžius įrenginį.
8. Rangovas privalo atliktiems remonto darbams ir pakeistoms detalėms suteikti ne trumpesnę kaip 12 (dvylikos) mėnesių garantiją.
9. Defektai šalinami rangovo sąskaita.

Priedama:

1. Priedas Nr. 1. Atitikties deklaracijos kopija anglų kalba -1 lapas.
2. Priedas Nr. 2. Gamintojo CASALS informacija apie ventiliatorių MBGR T2 110kW anglų kalba – 2 lapai.
3. Priedas Nr. 3. Elektros variklio vardinės lentelės nuotrauka -1 lapas.

4. Priedas Nr. 4. Dūmų siurblio lentelės ant korpuso nuotrauka.
5. Priedas Nr. 5. Išmetimo flanšinės lanksčios jungties nuotrauka.
6. Priedas Nr. 6. Įsiurbimo flanšinės lanksčios jungties nuotrauka.
7. Priedas Nr. 7. Bendro dūmų siurblio vaizdo nuotrauka.

D. de la Torre Casals

CE DECLARACIÓN DE CONFORMIDAD

Declaramos bajo nuestra única responsabilidad que los productos marca **CASALS** descritos en este manual están en conformidad con las directivas 2006/95/CE (antigua 73/23/CE), 2006/42/CE (antigua 98/37/CE) y también con todas las normas citadas en este manual.

CE DECLARATION OF CONFORMITY

We hereby declare, under our only responsibility, that the **CASALS** brand products described in this manual comply with the directives 2006/95/CE (former 73/23/CE), 2006/42/CE (former 98/37/CE) and with all the standards mentioned in this instruction manual.

E_MBGR902T2 110KW.400/690V/(R/R+RD0)

Consumo en amperios max.
segun placa motor.
Max. electrical supply (A)
according to motor plate

made in spain	CE	02/11
www.casals.tv		REF. 300825400
casals S.L. SERRA D'ELIBRE		253356

CASALS VENTILACIÓN S.L.

Ctra. Camprodon, s/n
17860 Sant Joan de les Abadesses (Girona)
GPS: N 42° 14' 10". E 2° 17' 40"
Tel. (+34) 972720150
Fax (+34) 972721053
E-mail nacional: ventilacion@casals.tv
E-mail export: fans@casals.tv
http://www.fans.casals.tv

Sant Joan de les Abadesses 10/11/2008

GK-7 dūmsimblis atitikties deklaracija

Priedas Nr. 2. Gamintojo CASALS informacija apie ventiliatorių MBGR T2 110kW anglų kalba
2 lapai.

Pirmas surisbi



COOLING DISK R/R. SPECIAL REDUCED POWER 110KW. THIS FAN CAN ONLY RUN AT FULL RPM WHEN AIR TEMPERATURE IS 180°C. MOTOR PREPARED FOR FREQUENCY CONTROL.

MBGR 902 T2 110KW R/R

Series general data MBGR



Attention, check that the fan is appropriate to the working temperature

MANUFACTURING FEATURES:

- Rolled steel sheet housing.
- Fully welded housing.
- High efficiency single inlet backward curved impeller, manufactured of rolled steel sheet and epoxy powder finishing.
- Epoxy powder coat finishing.
- Squirrel cage asynchronous standard motor, IP-55 protection and rated class F insulation. Standard voltages 230V 50Hz for single phase motors, 230/400V 50Hz for three phase, motors up to 5,5HP and 400/690V 50Hz for higher powers.

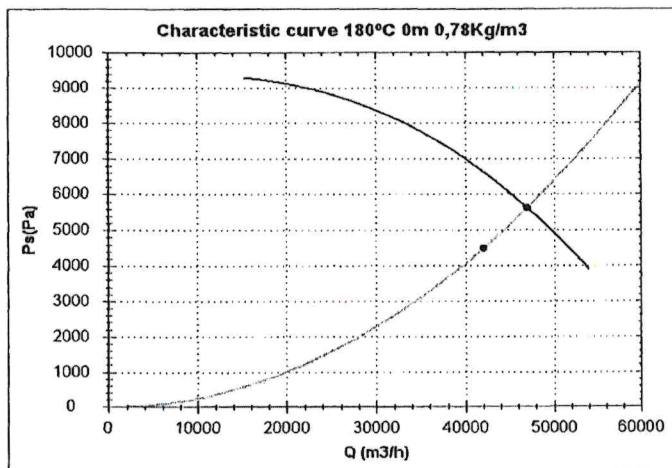
APPLICATIONS:

- Designed for duct installation and suitable for:
- Cooling of lamps and machines.
- Smoke exhaust.
- Industrial processes WITH large dust particles or granules.
- Extract through filters.
- Maximum air working temperature 130°C in continuous.

UNDER REQUEST:

- 60Hz fans and special voltages.
- 2 speed motors.
- Flameproof or explosionproof fans with ATEX certificated motors.
- Fan for air working temperatures up to 250°C.
- Hot dip galvanised or stainless steel fans.

Characteristic curve



Design point

Q (m3/h)	42000
Ps(Pa)	4500

Service point

Impeller rpm	2980
Max. temp.(°C)	250
Q (m3/h)	46987,96
Ps(Pa)	5632,32
Pd(Pa)	1338,34
Pt(Pa)	6970,66
Air speed(m/s)	58,73

Technical data

Impeller rpm	2980
Motor rpm	2980
Approx. weight(kg)	964
Maximum flow rate(m3/h)	54000

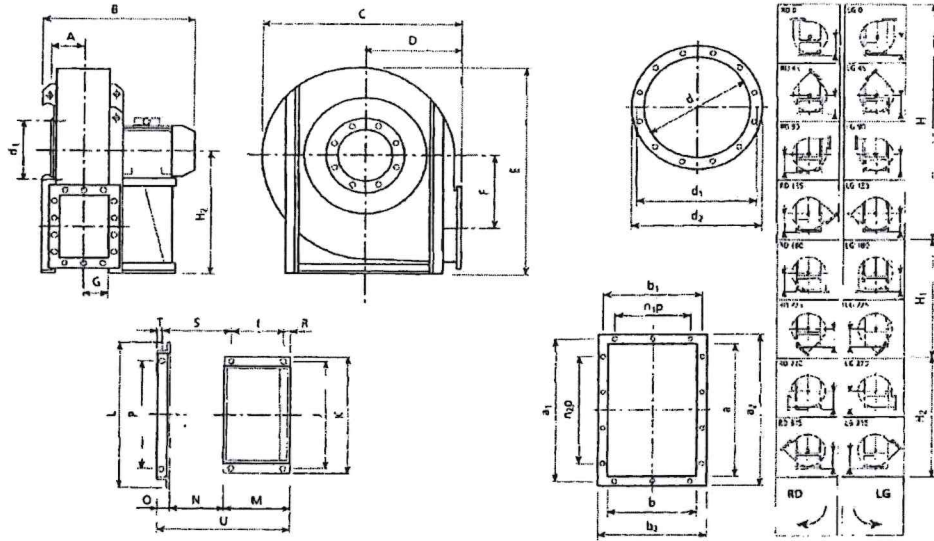
Power(kW)	110
Imax 230V(A)	-
Imax 400V(A)	185
Imax 690V(A)	106



COOLING DISK R/R. SPECIAL REDUCED POWER 110KW, THIS FAN CAN ONLY RUN AT FULL RPM WHEN AIR TEMPERATURE IS 180°C. MOTOR PREPARED FOR FREQUENCY CONTROL

MBGR 902 T2 110KW R/R

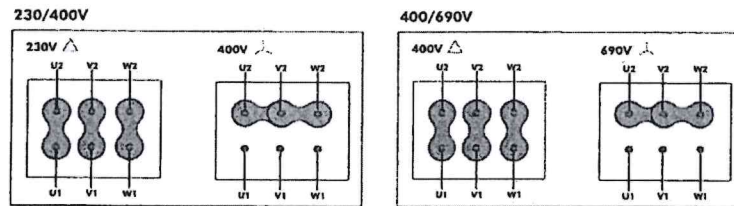
dimensions diagram



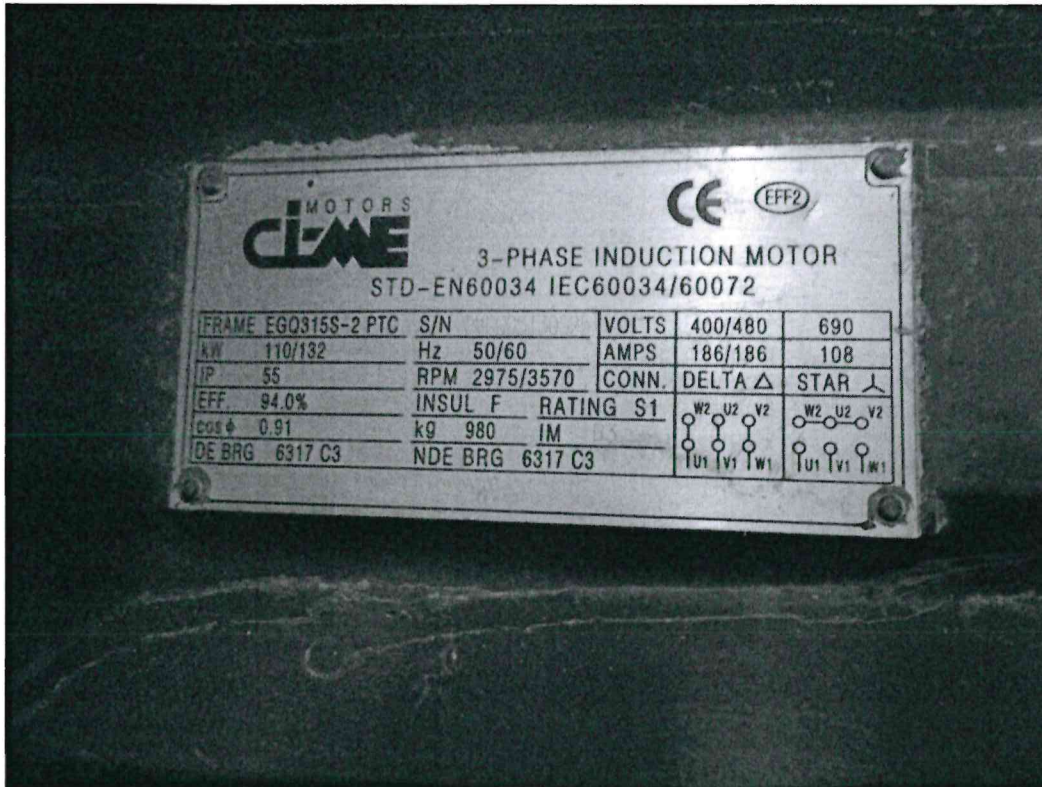
Dimensions (mm)

a=569	A=221	a1=629	a2=669	B=1446	b=404	b1=464	b2=504	baseØ=20	C=1500	d=565	D=630
d1=629	d2=665	E=1780	F=703	G=202	H=850	H1=630	H2=1060	J=962	K=1026	I=701	L=1145
M=800	N=404	n1xp=2x160	n2xp=3x160	n°=14	n°=12	O=80	Ø=13	outlet/impuls	P=962	R=39	S=497
T=47	U=1284										

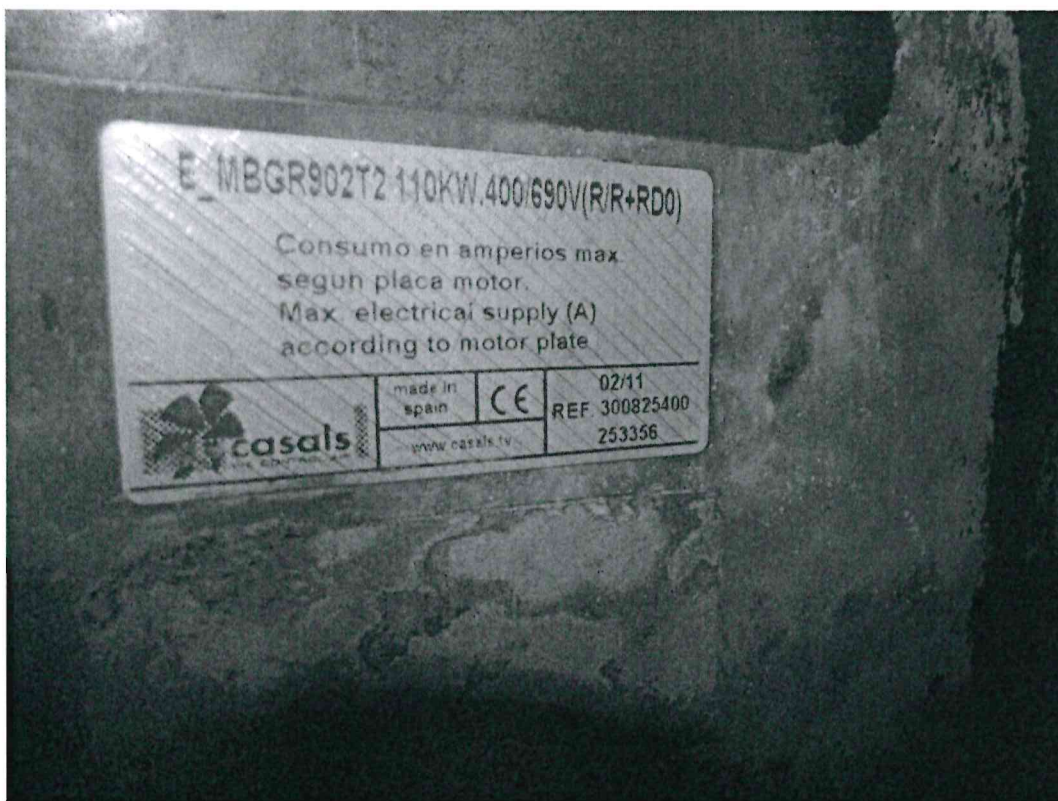
Wiring diagram



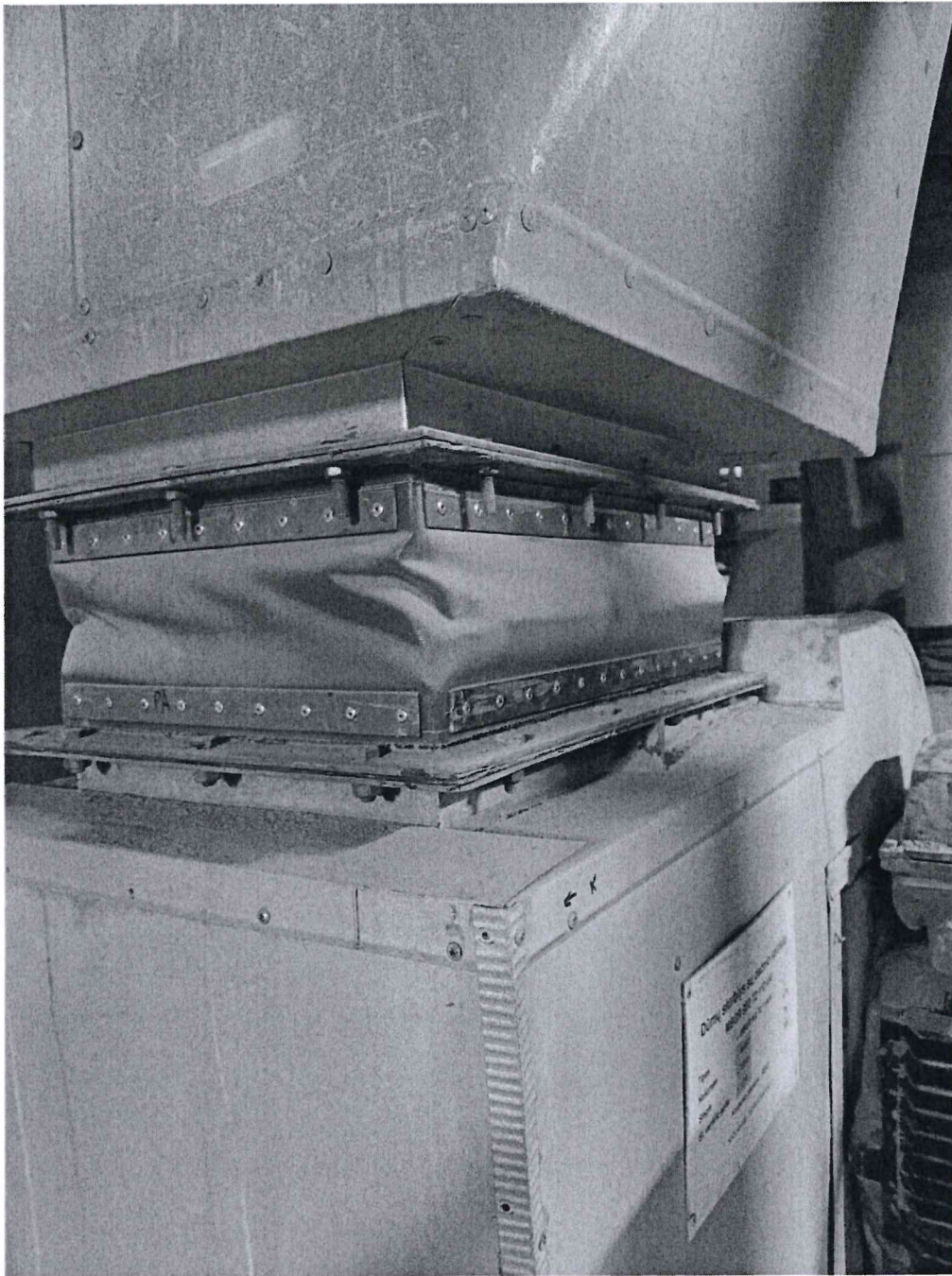
Priedas Nr. 3. Elektros variklio vardinės lentelės nuotrauka -1 lapas.



Priedas Nr. 4. Dūmų siurblio lentelės ant korpuso nuotrauka.



Priedas Nr. 5. Išmetimo flanšinės lanksčios jungties nuotrauka.



Priedas Nr. 6. Išiurbimo flanšinės lanksčios jungties nuotrauka.



Priedas Nr. 7. Bendro dūmų siurblio vaizdo nuotrauka.

